



DISGAGGIO SULLA S.P.149
LOC. MARANZA (BZ)
Rimozione di circa 100 mc di
roccia.





DISGAGGIO SULLA S.S. 12 del
BRENNERO LOC. SALORNO (BZ)
Rimozione di circa 300 mc di
roccia intervenendo a 100 m di
altezza dal piano strada.





RIMOZIONE ROCCIA A MERANO
Intervento di rimozione roccia alla base di un edificio del centro storico.



RIMOZIONE ROCCIA A TRENTO
Intervento di rimozione roccia
all'interno di un edificio storico





RIMOZIONE ROCCIA A MOENA (TN)
Intervento di rimozione roccia
all'interno di un Hotel per
consentire un nuovo collegamento
interrato all'area wellnes



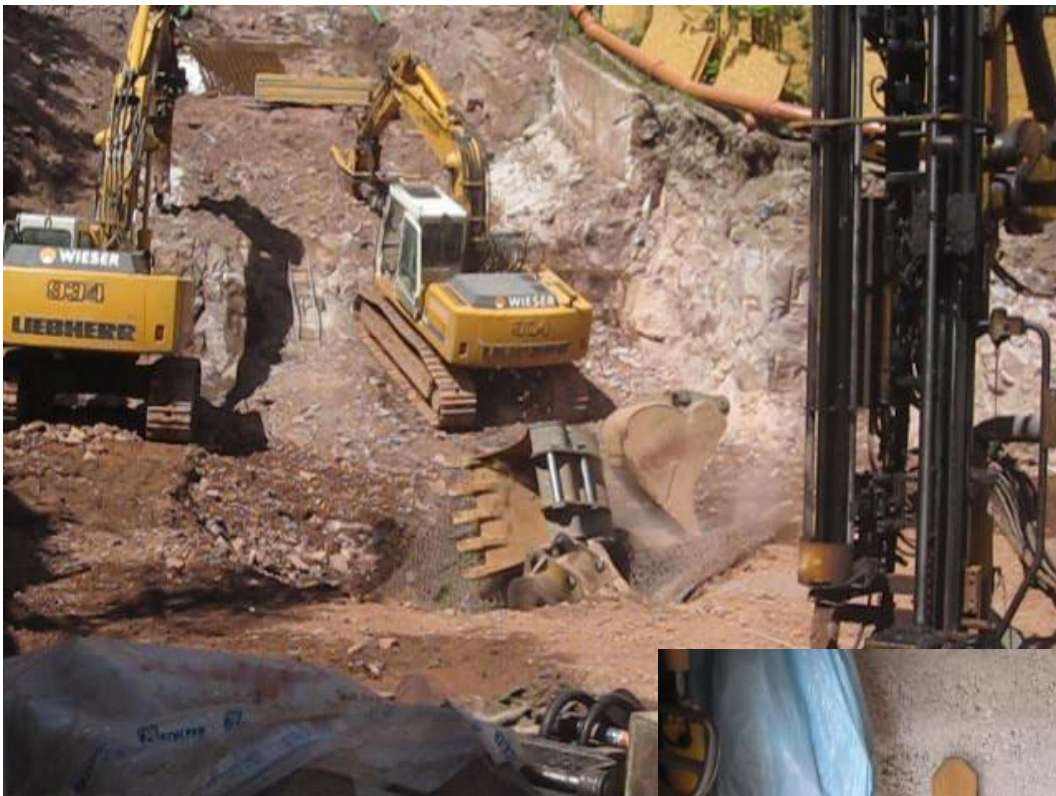


RIMOZIONE ROCCIA A ORTISEI (BZ)
Intervento di rimozione roccia al di sotto di un edificio recentemente ristrutturato al fine di realizzare nuovo ascensore per l'accesso ai garage interrati





RIMOZIONE ROCCIA A MERANO
Intervento di rimozione roccia in
contesto inaccessibile a mezzi
meccanici di grosse dimensioni



RIMOZIONE ROCCIA A ORTISEI (BZ)
Intervento di rimozione di circa 150 mc di roccia per la realizzazione dell'imposta di infrastrutture



RIMOZIONE ROCCIA A ROMA
Gestione dell'esecuzione dei test in
sito per la velocizzazione degli scavi
in roccia di una grande opera



RIMOZIONE ROCCIA A TRENTO



ABBATTIMENTI ROCCIA IN CAVA



DEMOLIZIONE TROVANTI

Demolizione trovanti rocciosi in contesti urbani